

**ФЕДЕРАЛЬНАЯ СЛУЖБА ГОСУДАРСТВЕННОЙ СТАТИСТИКИ
Территориальный орган Федеральной службы
государственной статистики по Калининградской области**

ТРАНСПОРТ, СВЯЗЬ,

**СРЕДСТВА ИНФОРМАТИЗАЦИИ
КАЛИНИНГРАДСКОЙ ОБЛАСТИ**

Статистический сборник



**Калининград
2011**

Редакционная коллегия:

Г. С. Чурикова Руководитель

Л. Н. Торопова Начальник отдела региональных счетов и балансов, торговли и услуг, науки, строительства, инвестиций.

Н.В. Коковина специалист-эксперт отдела региональных счетов и балансов, торговли и услуг, науки, строительства, инвестиций.

В статистическом сборнике подробно представлены основные показатели, характеризующие состояние транспорта и связи Калининградской области и Северо-Западного федерального округа.

Помещены данные экономической деятельности отдельных видов транспорта, протяженности транспортных путей и средств связи, международных перевозок, инвестициях, финансах, тарифах, институциональных изменениях на транспорте и связи.

В сборнике представлен раздел о средствах информатизации, который содержит статистическую информацию об использовании информационных и телекоммуникационных технологий, оснащенности персональными компьютерами.

Предназначен сборник для управленческого персонала, работников органов управления и финансово-экономических служб предприятий и организаций, научных, предпринимательских и банковских кругов, профессорско-преподавательского состава, аспирантов и студентов экономических вузов, других заинтересованных пользователей.

Данная публикация не может быть воспроизведена целиком или частично в любой форме или любыми средствами без предварительного письменного разрешения Калининградского областного комитета государственной статистики.

Данные по отдельным показателям уточнены по сравнению с опубликованными ранее, за 2010 г. в ряде случаев являются предварительными.

СОКРАЩЕНИЯ

тыс. - тысяча
млн. - миллион
млрд. - миллиард
м - метр
т - тонна

л - литр
дкл - декалитр

руб. - рубль
г. - год
р. - раз
шт. - штука
экз. - экземпляр

ВВП - валовой внутренний продукт
ВРП валовой региональный продукт

Код издания 8.2

© Территориальный орган
Федеральной службы государственной статистики
по Калининградской области, 2011

E-mail: kdstat@gazinter.net
<http://www.kaliningrad.gks.ru>

СОДЕРЖАНИЕ

	стр.
ОСНОВНЫЕ ЭКОНОМИЧЕСКИЕ ПОКАЗАТЕЛИ ТРАНСПОРТА И СВЯЗИ	
Основные экономические показатели транспорта и связи	7
Удельный вес транспорта и связи в экономике Калининградской области	8
ТРАНСПОРТ	
Протяженность путей сообщения	9
Наличие подвижного состава	10
Грузовые перевозки	
Отправление и прибытие грузов железнодорожным транспортом общего пользования	11
Перевозки грузов и грузооборот автомобильного транспорта общего пользования	11
Перевозки грузов и грузооборот внутренним водным транспортом по видам сообщения	12
Перевозки грузов и грузооборот морским транспортным и портовым флотом по видам плавания	13
Пассажирские перевозки	
Отправление пассажиров железнодорожным транспортом общего пользования	15
Перевозки пассажиров и пассажирооборот автомобильного транспорта общего пользования	15
Основные показатели работы городского пассажирского транспорта	17
Основные показатели работы пригородного междугородного автобусного транспорта	17
Перевозки пассажиров и пассажирооборот городского электрического транспорта	18
МЕЖДУНАРОДНЫЕ ПЕРЕВОЗКИ	
Перевозки грузов автомобильным транспортом	19
Перевозки грузов через государственную границу с Республикой Литва.	19
Перевозки пассажиров автомобильным транспортом по странам	20
Транзитные перевозки пассажиров через Литву в другие регионы Российской Федерации, страны	20
Транзитные перевозки пассажиров через Калининградскую область в другие страны	20
Перевозки грузов через государственную границу с Республикой Польша.	21
Перевозки пассажиров автомобильным транспортом по странам	21
Транзитные перевозки пассажиров через Польшу в другие регионы Российской Федерации, страны	22
Транзитные перевозки пассажиров через Калининградскую область в другие страны	22
МАТЕРИАЛЬНО-ТЕХНИЧЕСКАЯ БАЗА	
Протяженность автомобильных дорог по Калининградской области	23
Наличие подвижного состава автомобильного транспорта	24
Возрастная структура парка подвижного состава	24
Число автобусов общего пользования на 100000 человек населения	25
Число собственных легковых автомобилей на 1000 человек населения	25
Густота железнодорожных путей общего пользования	25
Густота автомобильных дорог общего пользования с твердым покрытием	25
Расход топлива (по видам) транспорта	26
АВАРИЙНОСТЬ НА ТРАНСПОРТЕ	
Численность пострадавших в происшествиях с подвижным составом на автомобильных дорогах и улицах	27
Число дорожно-транспортных происшествий и пострадавших в них	27

СОДЕРЖАНИЕ

СВЯЗЬ

Основные показатели связи общего пользования	28
Основные показатели почтовой связи	29
Наличие квартирных телефонных аппаратов сети общего пользования или имеющих на нее выход на 1000 человек населения	29
Охват населения телевизионным вещанием	29

ОСНОВНЫЕ ФОНДЫ ТРАНСПОРТА

Наличие основных фондов транспорта и связи	31
Структура основных фондов транспорта и связи	32
Степень износа основных фондов транспорта и связи	32
Коэффициенты обновления основных фондов транспорта и связи	33
Коэффициенты ликвидации основных фондов транспорта и связи	34

ИНВЕСТИЦИИ В ОСНОВНОЙ КАПИТАЛ ТРАНСПОРТА И СВЯЗИ

Инвестиции в основной капитал	35
Структура инвестиций в основной капитал	35
Инвестиции в основной капитал за счет бюджетных средств	36
Инвестиции в основной капитал малых предприятий в 2005 году	36

ФИНАНСЫ И ТАРИФЫ ТРАНСПОРТА И СВЯЗИ

Финансовые результаты предприятий и организаций транспорта и связи	37
Кредиторская и дебиторская задолженность предприятий и организаций транспорта и связи	38
Сальдированный финансовый результат (прибыль минус убыток) предприятий и организаций транспорта и связи	38
Доходы от перевозки грузов и пассажиров	39
Структура доходов по видам оказанных услуг связи	40
Структура доходов по видам оказанных от услуг связи населению	40
Индексы тарифов на грузовые перевозки основными видами транспорта	41
Индексы цен на услуги связи	41
Индексы потребительских цен на услуги транспорта и связи	41

МАЛЫЕ ПРЕДПРИЯТИЯ НА ТРАНСПОРТЕ И СВЯЗИ

Число малых предприятий (включая микропредприятия) по видам экономической деятельности (на конец года)	42
Число малых предприятий (включая микропредприятия) по видам экономической деятельности в (в % к итогу)	42
Среднесписочная численность, работавших в малых предприятиях (включая микропредприятия) по видам экономической деятельности (человек)	43
Среднесписочная численность, работавших в малых предприятиях (включая микропредприятия) по видам экономической деятельности (в % к итогу)	43
Отгружено товаров собственного производства, выполнено работ и услуг собственными силами (без НДС и акциза) малыми предприятиями (включая микропредприятия) по видам экономической деятельности (миллионов рублей)	43
Отгружено товаров собственного производства, выполнено работ и услуг собственными силами (без НДС и акциза) малыми предприятиями (включая микропредприятия) по видам экономической деятельности (в % к итогу)	44
Выручка от реализации товаров, продукции (работ, услуг) (включая микропредприятия) по видам экономической деятельности (миллионов рублей)	44

СОДЕРЖАНИЕ

МАЛЫЕ ПРЕДПРИЯТИЯ НА ТРАНСПОРТЕ И СВЯЗИ

Инвестиции в основной капитал малых предприятий (включая микропредприятия) по видам экономической деятельности (миллионов рублей)	45
Инвестиции в основной капитал малых предприятий (включая микропредприятия) по видам экономической деятельности (в % к итогу)	45
Перевозка грузов автомобильным транспортом малых предприятий	45
Грузооборот, выполненный автомобильным транспортом малых предприятий	46
Коммерческие грузовые перевозки и грузооборот, выполненный предпринимателями – владельцами грузовых автомобилей по данным выборочных обследований их перевозочной деятельности.	46

СРЕДСТВА ИНФОРМАТИЗАЦИИ

Распределение организаций, использовавших информационные и телекоммуникационные технологии по видам экономической деятельности	47
Распределение численности работников, использовавших информационные технологии по видам экономической деятельности	49
Оснащенность персональными компьютерами по формам собственности	50

РОССИЙСКАЯ ФЕДЕРАЦИЯ И СЕВЕРО-ЗАПАДНЫЙ ФЕДЕРАЛЬНЫЙ ОКРУГ

Транспорт

Отправление пассажиров железнодорожным транспортом общего пользования	51
Перевозки пассажиров автобусами общего пользования	51
Отправление грузов железнодорожным транспортом общего пользования	52
Перевозки грузов автомобильным транспортом всех видов деятельности	52
Густота автомобильных дорог общего пользования с твердым покрытием	53
Число дорожно-транспортных происшествий и пострадавших в них	53

Связь

Наличие квартирных телефонных аппаратов сети общего пользования или имеющих на нее выход, на 1000 человек городского населения	54
Наличие квартирных телефонных аппаратов сети общего пользования или имеющих на нее выход, на 1000 человек сельского населения	54

ОСНОВНЫЕ ЭКОНОМИЧЕСКИЕ ПОКАЗАТЕЛИ ТРАНСПОРТА И СВЯЗИ

Основные экономические показатели транспорта и связи

	2007г.	2008г.	2009г.	2010г.
	в фактически действующих ценах, миллионов рублей			
Валовая добавленная стоимость				
транспорта и связи	11815,8	17407,6	12106,7	19393,8
связи	2880,3	4104,2	3126,5	4564,3
Среднегодовая численность работников предприятий и организаций, тыс. человек:				
транспорта и связи	30,3	33,7	38,5	40,9
связи	5,2	5,3	5,8	5,7
Основные фонды транспорта и связи (по полной учетной стоимости)				
транспорта и связи	24067,1	40027,0	51022,4	59108,4
связи	4765,9	6848,6	10364,6	10869,2
Инвестиции в основной капитал:				
транспорта и связи	5816,1	11846,5	11382,3	11615,1
связи	504,1	1994,7	1300,7	1062,9
Сальдированный финансовый результат (прибыль минус убыток) предприятий и организаций:				
транспорта и связи	743,5	-2744,8	-7404,9	702,7
связи	95,6	-29,5	38,4	446,0
Объем платных услуг населению:				
пассажирского транспорта	2881,7	4102,4	4307,9	3896,7
связи	4413,6	5207,6	5523,1	5325,2

ОСНОВНЫЕ ЭКОНОМИЧЕСКИЕ ПОКАЗАТЕЛИ ТРАНСПОРТА И СВЯЗИ

Удельный вес транспорта и связи в экономике Калининградской области

	2007г.	2008г.	2009г.	2010г.
	процентов			
Валовая добавленная стоимость (в основных ценах):				
транспорта и связи	8,3	9,7	7,1	9,8
связи	2,0	2,3	1,8	2,3
Среднегодовая численность работников предприятий и организаций, тыс.человек:				
транспорта и связи	8,4	6,4	8,4	8,7
связи	1,4	1,5	1,3	1,2
Основные фонды транспорта и связи (по полной учетной стоимости)				
транспорта и связи	20,6	27,3	29,5	30,6
связи	4,1	4,7	6,0	5,6
Инвестиции в основной капитал:				
транспорта и связи	19,1	23,4	26,1	29,3
связи	1,7	3,9	3,0	2,7
Сальдированный финансовый результат (прибыль минус убыток) предприятий и организаций:				
транспорта и связи	5,1	-	-	5,3
связи	0,7	-	2,2	3,4
Объем платных услуг населению:				
пассажирского транспорта	14,6	17,2	16,1	14,2
связи	22,4	21,8	20,7	19,4

ТРАНСПОРТ

В разделе представлены данные о работе транспорта, а также о наличии подвижного состава и протяженности транспортных путей на территории Калининградской области.

Транспорт общего пользования – транспорт, удовлетворяющий потребности всех видов экономической деятельности и населения в перевозках грузов и пассажиров, перемещающий различные виды продукции между производителями и потребителями, осуществляющий общедоступное транспортное обслуживание населения. К перевозкам транспортом общего пользования относятся перевозки на коммерческой основе (за плату) пассажиров (включая граждан, пользующихся правом бесплатного проезда на общественном транспорте) или грузов.

По всем видам транспорта общего пользования, кроме автомобильного, объем **перевезенных грузов** показан по моменту отправления. На автомобильном транспорте учет перевезенных грузов осуществляется по моменту прибытия.

Грузооборот определяется как сумма произведений веса каждой партии (отправки) перевозимого груза в тоннах на расстояние ее перевозки в километрах.

Пассажиروоборот характеризует перевозку пассажиров с учетом расстояний, на которые перевезены пассажиры.

Протяженность путей сообщения

	2007г.	2008г.	2009г.	2010г.
Эксплуатационная длина путей сообщения общего пользования (на конец года), км				
железнодорожные пути	618	618	618	618
автомобильные дороги общего пользования с твердым покрытием	4614	4627	4644	4652
кроме того				
автомобильные дороги местного значения	1631	1675	1966	1975
внутренние водные судоходные пути	493	493	493	493
трамвайные пути	87	81	79	79
троллейбусные линии	103	103	103	109

ТРАНСПОРТ

Наличие подвижного состава (на конец года)

	2007г.	2008г.	2009г.	2010г.
	штук			
Автомобильный транспорт всех видов деятельности				
грузовые автомобили				
- всего	20799	20658	16912	12620
из них:				
в собственности граждан	17279	16914	13367	9262
пассажирские автобусы -всего	2827	1994	3146	2106
из них:				
в собственности граждан	2009	1075	2234	1187
легковые автомобили				
-всего	254719	264116	255760	270583
из них:				
в собственности граждан	251869	261340	252852	266883
пикапы и легковые фургоны	250	299	282	323
специальные автомобили	2143	1848	2040	1860
Электрический транспорт				
трамвайные вагоны	94	85	72	62
троллейбусы	49	43	49	50

ТРАНСПОРТ

Грузовые перевозки

Отправление и прибытие грузов железнодорожным транспортом общего пользования

	2007г.	2008г.	2009г.	2010г.
	тысяч тонн			
Отправлено грузов	2112	2365	2006	3210
Прибыло грузов	18384	17409	12050	13972

Перевозки грузов и грузооборот автомобильного транспорта общего пользования¹

	2007г.	2008г.	2009г.	2010г.
Перевозки грузов, тыс. тонн	762	1017	1473	1889
Грузооборот, млн. тонно-км.	407,7	874,5	978,8	1704,3

¹ С учетом оценки перевозок грузов и грузооборота выполненных предпринимателями и малыми предприятиями

ТРАНСПОРТ

Перевозки грузов внутренним водным транспортом

В таблице представлен данные о перевозках грузов выполненных предприятиями всех видов экономической деятельности на внутреннем водном транспорте на коммерческой основе, согласно статистическому наблюдению по форме № 1-ТР(вод) «Сведения о перевозочной и погрузочно-разгрузной деятельности на внутреннем водном транспорте»

Перевозки грузов и грузооборот внутренним водным транспортом по видам сообщения 2010г.

Наименование показателя	Всего	в том числе:		
		Заграничное (международное)		
		всего	в том числе:	
			экспорт	импорт
Отправлено грузов – всего, тыс. тонн	14,5	14,5	9,1	5,4
в том числе:				
Сухогрузы	14,51	14,5	9,1	5,4
из них:				
комбикорма	9,1	9,1	9,1	-
из них добытых организациями внутреннего водного транспорта				X
цемент	4,7	4,7	-	4,7
Грузооборот, млн. тонно-км.	1,3	1,3	0,8	0,5

ТРАНСПОРТ

Перевозочная деятельность на морском транспорте

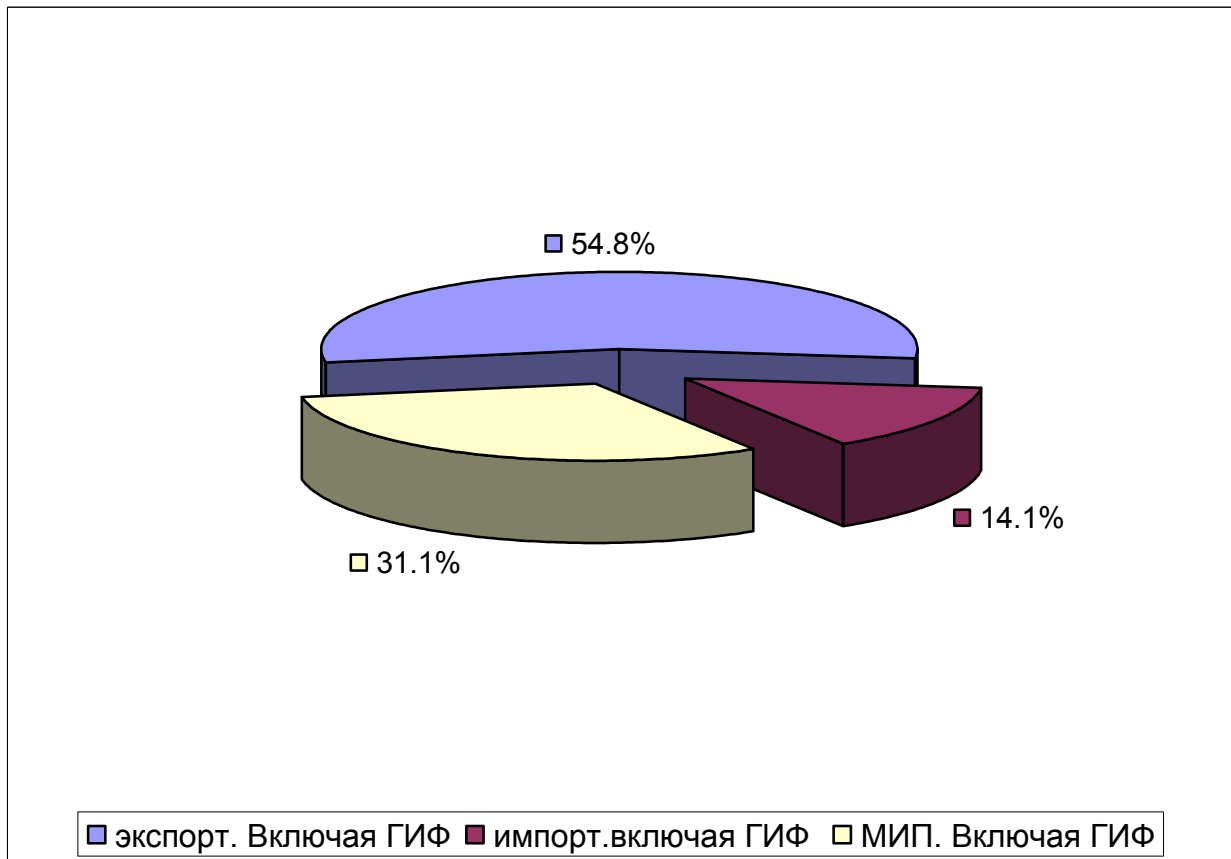
В таблице представлен объем перевезенных грузов предприятиями всех видов экономической деятельности на морском транспорте, согласно статистического наблюдения по форме № 1-ТР(мор) «Сведения о перевозочной и погрузочно-разгрузной деятельности на морском транспорте»

Перевозки грузов и грузооборот морским транспортным и портовым флотом по видам плавания. 2010г.

Наименование показателя	Всего	в том числе:			
		Заграничное плавание			
		всего	в том числе:		
экспорт, включая ГИФ	импорт, включая ГИФ		МИП, включая ГИФ		
Отправлено грузов – всего, тыс.тонн	753	753	413	106	234
в том числе:					
Сухогрузы (сумма строк 115-117,119-121,123-130)	753	753	413	106	234
из них:					
зерно и продукты перемола	99	99	60		39
комбикорма	16	16		16	
металлы всякие не в деле	105	105	85	20	
машины, оборудование и металлоизделия	76	76	48	28	
уголь каменный, кокс	59	59	59	-	
строительные грузы	3	3	3	-	
химические и минеральные удобрения	312	312	86	31	195
лесные грузы	56	56	56		
прочие грузы	27	27	16	11	
Грузооборот, млн.т.км	1055,6	1055,6	579,7	148,2	327,8

ТРАНСПОРТ

Структура перевозки грузов на морском транспорте; в процентах к итогу 2010 год



ТРАНСПОРТ

Пассажирские перевозки

Отправление пассажиров железнодорожным транспортом общего пользования

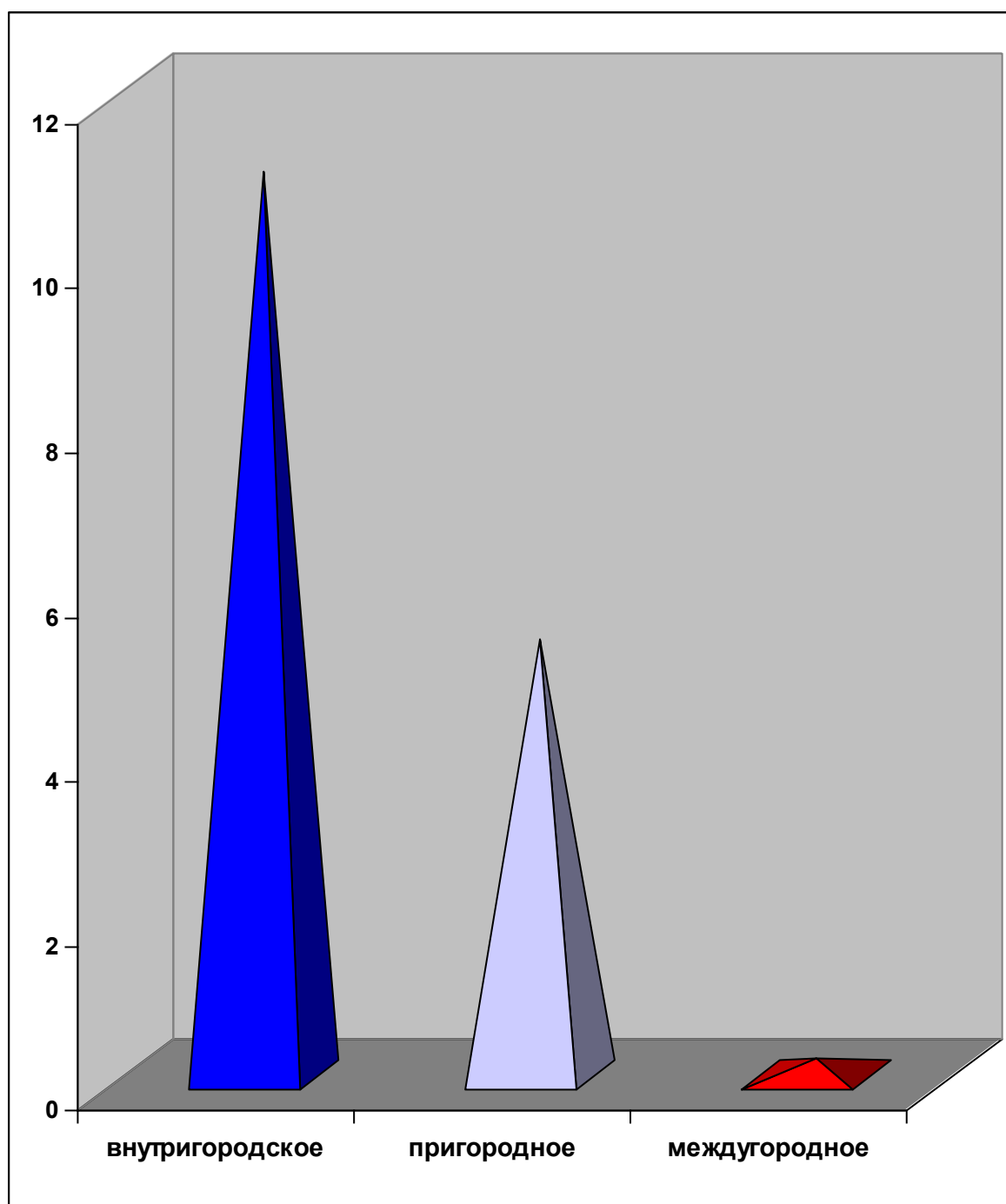
	2007г.	2008г.	2009г.	2010г.
	тысяч человек			
Отправлено пассажиров	5771	5955	5204	2836

Перевозки пассажиров и пассажирооборот автомобильного транспорта общего пользования

	2007г.	2008г.	2009г.	2010г.
	Крупные и средние			
Перевезено пассажиров автобусами – всего, тыс. человек	18426,9	12362,4	20319,0	16542,7
в том числе по видам сообщения:				
внутригородское	14507,7	10601,4	13090,6	11020,3
пригородное	2442,5	1173,7	6118,8	5347,2
междугородное	1476,7	587,3	1108,0	175,2
международное	-	-	1,6	-
из общего итога				
в сельской местности	868,1	40,8	58,0	77,8
Пассажирооборот автобусов – всего, млн. пассажиро - км	207,3	171,9	245,7	158,0
в том числе по видам сообщения:				
внутригородское	74,2	51,3	62,2	51,9
пригородное	43,5	58,8	108,8	82,2
междугородное	89,5	61,7	73,3	23,9
международное	-	-	1,4	-
из общего итога				
в сельской местности	17,7	0,2	0,3	0,4

ТРАНСПОРТ

**Структура перевозок пассажиров автомобильным транспортом общего пользования по видам сообщения в 2010г.
миллионов человек**



ТРАНСПОРТ

Основные показатели работы городского пассажирского транспорта

	2007г.	2008г.	2009г.	2010г.
крупные и средние				
Число маршрутов, единиц				
автобусов	12	7	6	2
трамваев	6	6	5	3
троллейбусов	6	4	4	5
Эксплуатационная длина путей по видам транспорта, км				
трамвайного	86,7	80,7	78,5	78,5
троллейбусного	103,4	103,4	103,4	108,8
автобусного	143,7	105,8	68,2	32,1
Наличие подвижного состава, единиц				
трамвайных вагонов	94	85	72	62
троллейбусов	49	43	49	50
автобусов	63,7	53,0	92,1	40
Средняя дальность поездки одного пассажира, км				
в автобусе	5,1	4,8	4,8	4,7
в трамвае	3,6	3,6	3,5	3,6
в троллейбусе	4,1	4,1	4,1	4,1

Основные показатели работы пригородного и междугородного автобусного транспорта

	2007г.	2008г.	2009г.	2010г.
крупные и средние				
Число маршрутов, единиц:				
пригородных	72	64	78	99
междугородных	26	6	9	4
Среднесписочное число наличия подвижного состава, единиц				
на пригородных маршрутах	75	59	96	109
на междугородных маршрутах	33	20	22	4
Коэффициент использования автобусного парка, процентов				
на пригородных маршрутах	73,3	69,4	69,0	69,0
на междугородных маршрутах	87,3	84,6	83,2	97,1
Число выполненных рейсов, тысяч				
на пригородных маршрутах	93,5	53,1	91,7	75,0
на междугородных маршрутах	33,8	15,7	21,8	-

ТРАНСПОРТ

Перевозки пассажиров и пассажирооборот городского электрического транспорта

	2007г.	2008г.	2009г.	2010г.
Перевезено пассажиров транспортом – всего, тыс. человек	23052	21736,5	23807,0	23749,9
трамвайным	14564	12757,7	13110,4	11595,3
троллейбусным	8488	8978,8	10696,6	12154,6
в том числе:				
пассажиров с платным проездом	23052	21736,5	23807,0	23749,9
трамвайным	14564	12757,7	13110,4	11595,3
троллейбусным	8488	8978,8	10696,6	12154,6
Пассажирооборот – всего, млн. пассажиро - км	88,1	83,6	89,9	92,1
трамвайным	53,1	46,6	45,9	42,2
троллейбусным	35,0	37,0	44,0	49,9

МЕЖДУНАРОДНЫЕ ПЕРЕВОЗКИ

В разделе представлена информация Калининградским областным отделением Ространсинспекции о пассажирских и грузовых перевозках российским и иностранным автомобильным транспортом между Калининградской областью и республиками Литовской и Польской.

Транспортный контроль российских и иностранных перевозчиков пассажиров и грузов на границе с Литовской Республикой организован и проводится через автомобильные пункты пропуска «Советск-Понемуне», «Чернышевское-Кибартай», «Морское-Нида», «Погранично-Романишкяй».

Перевозки грузов автомобильным транспортом

	Транспорт-всего		2010г. в % 2009г.	Удельный вес перевозчиков в общем объеме, в%	
	2009г.	2010г.		2009г.	2010г.
	тысяч тонн				
Перевозки грузов - всего	1883,7	2220,3	117,9	100,0	100,0
в том числе:					
иностранные	204,5	267,6	130,8	10,9	12,0
русские	1679,2	1952,7	116,3	89,1	88,0

Перевозки грузов через государственную границу с Республикой Литва.

	Транспорт -всего	на въезд в область	на выезд из области	В том числе перевозки между Калининградской областью и Литвой		
				Всего перевезено	на въезд в область	на выезд из области
				2010г. тысяч тонн		
Перевозки грузов - всего	1568,5	829,3	739,1	154,0	129,0	25,0
Российскими перевозчиками				114,2	97,8	16,4
Литовскими перевозчиками				39,8	31,2	8,6

МЕЖДУНАРОДНЫЕ ПЕРЕВОЗКИ

Перевозки пассажиров автомобильным транспортом по странам

	Транспорт- всего		в том числе					
			России		Литвы		других стран	
	2009г.	2010г.	2009г.	2010г.	2009г.	2010г.	2009г.	2010г.
тысяч человек								
Перевозки пассажиров - всего	58,9	69,1	33,1	42,8	21,4	22,9	4,3	3,3
в том числе:								
выезд пассажиров из области в Литву	31,4	37,5	15,8	21,7	12,4	13,1	3,2	2,6
въезд пассажиров из Литвы в область	27,5	31,6	17,4	21,1	9,0	9,8	1,1	0,7

Транзитные перевозки пассажиров через Литву в другие регионы Российской Федерации, страны

	Транспорт- всего		в том числе					
			России		Литвы		других стран	
	2009г.	2010г.	2009г.	2010г.	2009г.	2010г.	2009г.	2010г.
тысяч человек								
Перевозки пассажиров - всего	40,9	47,8	18,3	21,5	0,07	0,09	22,5	26,2
в том числе:								
выезд пассажиров из области	21,6	25,4	10,0	11,5	0,008	0,05	11,6	13,9
въезд пассажиров в область	19,3	22,4	8,3	10,0	0,06	0,04	10,9	12,3

Транзитные перевозки пассажиров через Калининградскую область в другие страны

	Транспорт- всего		в том числе					
			России		Литвы		других стран	
	2009г.	2010г.	2009г.	2010г.	2009г.	2009г.	2009г.	2009г.
тысяч человек								
Перевозки пассажиров - всего	3,6	5,4	0,03	0,0	0,5	2,1	3,0	3,3

МЕЖДУНАРОДНЫЕ ПЕРЕВОЗКИ

Транспортный контроль российских и иностранных перевозчиков пассажиров и грузов на границе с Польской Республикой организован и проводится через автомобильные пункты пропуска «Багратионовск - Безеды», «Мамоново-1-Гроново», «Гусев -Голдап».

Перевозки грузов через государственную границу с Республикой Польша.

	Транспорт -всего	на въезд в область	на выезд из области	в том числе перевозки между Калининградской областью и Польшей		
				Всего перевезено	на въезд в область	на выезд из области
				2010г.		
ТЫСЯЧ ТОНН						
Перевозки грузов - всего	651,9	596,6	55,3	91,3	72,3	19,0
Российскими перевозчиками				84,3	70,6	13,7
Польскими перевозчиками				7,0	1,7	5,3

Перевозки пассажиров автомобильным транспортом по странам

	Транспорт- всего		в том числе					
			России		Польши		других стран	
	2009г.	2010г.	2009г.	2010г.	2009г.	2010г.	2009г.	2010г.
ТЫСЯЧ ЧЕЛОВЕК								
Перевозки пассажиров - всего	168,2	173,1	79,1	98,5	88,8	74,4	0,2	0,2
в том числе:								
выезд пассажиров из области в Польшу	84,8	87,1	40,4	50,0	44,2	37,0	0,2	0,1
въезд пассажиров из Польши в область	83,3	86,0	38,7	48,5	44,6	37,4	0,06	0,1

МЕЖДУНАРОДНЫЕ ПЕРЕВОЗКИ

Транзитные перевозки пассажиров через Польшу в другие страны, регионы Российской Федерации.

	Транспорт- всего		в том числе					
	2009г.	2010г.	России		Польши		других стран	
			2009г.	2010г.	2009г.	2010г.	2009г.	2009г.
тысяч человек								
Перевозки пассажиров - всего	41,0	46,2	27,5	31,5	0,5	0,3	13,0	14,4
в том числе:								
выезд пассажиров из области	20,3	22,8	13,9	15,9	0,2	0,2	6,2	6,7
въезд пассажиров в область	20,7	23,4	13,6	15,6	0,3	0,1	6,8	7,7

Транзитные перевозки пассажиров через Калининградскую область в другие страны

	Транспорт- всего		в том числе					
	2009г.	2010г.	России		Польши		других стран	
			2009г.	2010г.	2009г.	2010г.	2009г.	2009г.
тысяч человек								
Перевозки пассажиров - всего	5,9	5,5	0,0	0,0	0,2	0,2	5,7	5,3

МАТЕРИАЛЬНО-ТЕХНИЧЕСКАЯ БАЗА

Протяженность автомобильных дорог по Калининградской области

	2007	2008	2009	2010
	на конец года; километров			
Автомобильные дороги -всего	7250,6	7314,3	7542,0	7397,6
Автомобильные дороги общего пользования	6602,4	6664,6	7076,4	7041,2
в том числе: территориальные	4410,6	4422,8	4440,4	4448,3
федеральные	203,8	203,8	203,8	203,8
местные	1988	2038,0	2432,2	2389,1
Автомобильные дороги общего пользования с твердым покрытием	6245,4	6301,6	6610,2	6627,4
в том числе: территориальные	4410,6	4422,8	4440,4	4448,3
федеральные	203,8	203,8	203,8	203,8
местные	1631	1675,0	1966	1975,3
Из них дороги с усовершенствованным покрытием	4957,8	5004,1	5128,2	5085,2
в том числе: территориальные	3339,5	3354,8	3372,4	3385,4
федеральные	200,3	200,3	200,3	200,3
местные	1418	1449	1555,5	1499,5
Ведомственные -всего	648,2	649,7	465,6	356,4
в.т.ч. с твердым покрытием	390,1	391,6	291,1	198,3
из них дороги с усовершенствованным покрытием	173,3	174,8	154,4	99,6

МАТЕРИАЛЬНО-ТЕХНИЧЕСКАЯ БАЗА

Наличие подвижного состава автомобильного транспорта (на конец года)

	2007г. ¹	2008г.	2009г.	2010г.
	штук			
Автомобили - всего	280738	288915	278140	287492
в том числе:				
грузовые автомобили	20799	20658	16912	12620
пассажирские автобусы	2827	1994	3146	2106
легковые автомобили	254719	264116	255760	270583
пикапы и легковые фургонны	250	299	282	323
специальные автомобили	2143	1848	2040	1860

Возрастная структура парка подвижного состава (на конец года)

	2007г.		2008г.		2009г.		2010г.	
	штук	в % к итогу	штук	в % к итогу	штук	в % к итогу	штук	в % к итогу
Грузовые автомобили - всего	3520	100	3774	100	3545	100	3357	100
в том числе находящиеся в эксплуатации, лет:								
до 2	128	3,6	178	4,8	196	5,5	147	4,4
свыше 2 до 5	390	11,1	432	11,5	552	15,6	501	14,9
свыше 5 до 8	445	12,6	150	12,1	530	15,0	588	17,5
свыше 8 до 10	372	10,6	391	10,4	323	9,1	361	10,8
свыше 10 до 13	383	10,9	536	14,3	417	11,8	427	12,7
свыше 13	1802	51,2	1757	46,9	1527	43,0	1333	39,7
Автобусы - всего	818	100	919	100	912	100	919	100
в том числе находящиеся в эксплуатации, лет:								
до 2	109	13,3	100	10,9	92	10,0	117	12,7
свыше 2 до 5	139	17,0	183	19,9	182	20,0	212	23,1
свыше 5 до 8	102	12,5	139	15,1	187	20,5	201	21,9
свыше 8 до 10	61	7,5	97	10,6	89	9,8	73	7,9
свыше 10 до 13	73	8,9	93	10,1	72	7,9	76	8,3
свыше 13	334	40,8	307	33,4	290	31,8	240	26,1

¹ С 2007г. с автомобилями (грузовыми, пассажирскими автобусами, легковыми автомобилями) в собственности граждан

МАТЕРИАЛЬНО-ТЕХНИЧЕСКАЯ БАЗА

Число автобусов общего пользования на 100000 населения (на конец года; штук)

	2007г.	2008г.	2009г.	2010г.
	штук			
Всего по области	20	16	19	14
Справочно: по России	49	45	46	...

Число собственных легковых автомобилей на 1000 человек населения (на конец года; штук)

	2007г.	2008г.	2009г.	2010г.
	штук			
Всего по области	269,4	278,8	285,1	283,6
Справочно: по России	195,4	213,5	220,8	...

Густота железнодорожных путей общего пользования по Калининградской области (на конец года)

	2007г.	2008г.	2009г.	2010г.
	километров дорог на 10 000 квадратных километров территории			
Всего по области	409	409	409	409
Справочно: по России	50	50	50	...

Густота автомобильных дорог общего пользования с твердым покрытием (на конец года)

	2007г. ¹	2008г.	2009	2010
	километров дорог на 1000 квадратных километров территории			
Всего по области	414	417	438	439
Справочно: по России	37	37	38	...

¹ С учетом протяженности автомобильных дорог общего пользования местного значения

МАТЕРИАЛЬНО-ТЕХНИЧЕСКАЯ БАЗА

Расход топлива (по видам) транспорта

Виды топлива	Всего	Транспорт				
		из него				
		деятельность железнодорожного транспорта порта	деятельность прочего сухопутного транспорта порта	деятельность водного транспорта порта	вспомогательная и дополнительная транспортная деятельность	
ТОНН						
2007г.						
Бензин	2902	1062	444	123	1003	
Топливо дизельное	33231	23189	3882	1757	3757	
Топливо печное бытовое	874	-	-	-	874	
Мазут топочный	13082	8946		2156	1980	
Мазут флотский	1096	-			1096	
2008г.						
Бензин	3240	1027	395	640	1016	
Топливо дизельное	29332	21738	1943	1552	3278	
Топливо печное бытовое	795	-	-	-	795	
Мазут топочный	11699	8048	-	2038	1613	
2009г.						
Бензин	2379	873	664	-	842	
Топливо дизельное	25449	14520	8444	211	2274	
Топливо печное бытовое	186	-	-	-	186	
Мазут топочный	9755	8110			1645	
2010г.						
Бензин	2486	812	637	-	1037	
Топливо дизельное	30698	15692	7658	607	6741	
Топливо печное бытовое	902	-	-	-	902	
Мазут топочный	10897	9380	-	-	1517	

АВАРИЙНОСТЬ НА ТРАНСПОРТЕ

Численность пострадавших в происшествиях с подвижным составом на автомобильных дорогах и улицах

	2007г.	2008г.	2009г.	2010г.
	человек			
Дорожно-транспортные происшествия, всего	1369	1367	1336	1300
Пострадало в происшествиях с подвижным составом:				
погибло, человек	215	209	165	157
получили ранение, человек	1543	1502	1500	1485

Число дорожно-транспортных происшествий и пострадавших в них (на 100000 человек населения)

	2007г.	2008г.	2009г.	2010г.
Число происшествий по области	146,0	145,8	143,5	138,1
Справочно: по России	164,5	153,8	143,5	...
Погибло по области, человек	22,9	22,3	18,4	16,7
Справочно: по России	23,4	21,1	18,4	...
Ранено по области, человек	164,4	160,2	160,0	157,8

СВЯЗЬ

В разделе представлены данные о деятельности организаций связи, развитии их материально – технической базы.

Услуги связи – продукт деятельности по приему, обработке, передаче и доставке почтовых отправлений или сообщений электросвязи.

Электрическая связь – передача и прием знаков, сигналов, письменного текста, изображений и звуков или сообщений любого рода по проводной, радио - оптической или другим электромагнитным системам. Включает сети и средства, обеспечивающие телефонную, телеграфную, факсимильную связь, передачу данных и других видов документальных сообщений (включая обмен информацией между ЭВМ), а также телевизионное, звуковое и иные виды радио- и проводного вещания.

Почтовая связь – прием, обработка, перевозка и доставка почтовых отправлений, а также экспедирование, доставка и распространение периодической печати, переводов денежных средств.

Основные телефонные аппараты – телефонные аппараты, занимающие самостоятельные номера на городской телефонной станции, в том числе спаренные телефонные аппараты, предназначенные для общего пользования.

Домашние телефонные аппараты – телефонные аппараты, установленные в квартирах (жилых домах), в том числе основные.

Основные показатели связи общего пользования¹

	2007г.	2008г.	2009г.	2010г.
Отправлено:				
письменной корреспонденции, млн.	7,6	7,5	7,2	6,8
печатных изданий, млн.	3,0	3,9	5,3	5,8
почтовых переводов денежных средств, пенсионных выплат и пособий, тыс.	3768	3698	2928	3006
телеграмм, тыс.	168	159	150	129
Число телефонных аппаратов (включая таксофоны) телефонной сети общего пользования или имеющих на нее выход – всего (на конец года), тыс.	284,5	293,8	306,6	309,1
в том числе:				
городской сети	264,9	273,2	286,4	289,4
сельской сети	19,6	20,6	20,2	19,7

¹ по данным Росстата

СВЯЗЬ

Основные показатели почтовой связи

(на конец года)

	2007г.	2008г.	2009г.	2010г.
	единиц			
Число почтовых ящиков	1100	947	901	904
городской сети	511	448	417	435
сельской сети	589	499	484	469
Численность почтальонов по доставке почты	796	779	784	775
городской сети	353	339	351	348
сельской сети	443	440	433	427

Наличие квартирных телефонных аппаратов сети общего пользования или имеющих на нее выход на 1000 человек населения

(на конец года; штук)

	2007г.	2008г.	2009г.	2010г.
	городское население			
Всего по области	260,3	265,5	276,6	274,1
Справочно: по России	282,4	284,4	282,0	273,2
	сельское население			
Всего по области	72,7	74,6	72,2	73,6
Справочно: по России	118,5	118,2	117,1	117,7

Таблица охвата населения Калининградской области услугами телевизионного вещания.

2010 г.

Наименование предприятия	Имеют возможность принимать общероссийские, обязательные, общедоступные телеканалы.			
	наземное эфирное аналоговое телевещание			кабельное телевещание
	в % от общей численности населения			
	В С Е Г О	Городское население	Сельское население	В С Е Г О
Россия (ВГТРК)	99,6	99,5	100,0	22,3
Культура (ВГТРК)	29,2	30,8	23,7	21,2
Вести/РИК (ВГТРК)	53,1	67,1	4,8	22,3
Первый канал	98,5	98,1	100,0	22,3
Петербург-5 канал	59,5	75,1	5,7	21,2

ОСНОВНЫЕ ФОНДЫ ТРАНСПОРТА И СВЯЗИ

В разделе представлены данные: наличие основных фондов, степень износа основных фондов, коэффициент обновления основных фондов, коэффициент ликвидации основных фондов и структура основных фондов в крупных и средних строительных организациях.

Затраты на капитальный ремонт основных фондов (средств) подразделяются на капитальный ремонт оборудования, машин, транспортных средств, зданий и сооружений.

Капитальным ремонтом машин, оборудования, транспортных средств считается такой вид ремонта, при котором, как правило, производится полная разборка агрегата, замена или восстановление всех изношенных деталей и узлов, ремонт базовых и других деталей и узлов, сборка, регулирование и испытание агрегата.

При капитальном ремонте зданий и сооружений производится смена изношенных конструкций и деталей или замена их на более прочные и экономичные, улучшающие эксплуатационные возможности рекомендуемого объекта, кроме полной замены основных конструкций (стены, фундаменты, междуэтажные перекрытия и др.)

Основные фонды – совокупность средств труда, действующих в неизменной натуральной форме в течение длительного периода как в сфере материального производства, так и в непромышленной сфере.

Износ основных фондов – частичная или полная утрата основными фондами потребительских свойств и стоимости в процессе эксплуатации, под воздействием сил природы и вследствие технического процесса.

Степень износа основных фондов – отношение накопленного к определенной дате износа имеющихся основных фондов (разница их полной и остаточной балансовой стоимости) к полной балансовой стоимости этих основных фондов на ту же дату, в процентах.

Коэффициент обновления основных фондов – характеризует воспроизводство основных фондов. Отражает удельный вес вновь введенных фондов в общем объеме всех фондов на конец года. Определяется как отношение стоимости основных фондов, введенных в действие в течение года, к стоимости основных фондов на конец года, в процентах.

Коэффициент ликвидации основных фондов – характеризует воспроизводство основных фондов. Определяется как отношение ликвидированных (списанных) за год основных фондов к их наличию на начало года, в процентах.

Структура основных фондов – характеризуется удельным весом (в процентах) различных групп (видов) основных фондов в общей стоимости основных фондов

ОСНОВНЫЕ ФОНДЫ ТРАНСПОРТА И СВЯЗИ

Наличие основных фондов транспорта и связи¹ (по полной учетной стоимости на конец года млн. рублей)

	2007г.	2008г.	2009г.	2010г.
	миллионов рублей			
Транспорт и связь				
в том числе:				
Деятельность сухопутного транспорта	24067,1	40027,0	51022,4	59108,4
из них:	13875,3	17918,2	19317,0	21288,6
Деятельность железнодорожного транспорта	12934,9	15755,7	16982,0	19701,5
Деятельность прочего сухопутного транспорта	749,7	1954,8	2074,0	1278,4
Транспортирование по трубопроводам	190,7	207,7	261,0	308,7
Деятельность водного транспорта				
из них:	564,0	6178,4	11001,6	10403,0
Деятельность морского транспорта	563,9	617,7	11001,6	10403,0
Деятельность внутреннего водного транспорта	0,1	1,3	-	-
Деятельность воздушного транспорта	1619,8	2300,2	2352,9	2106,0
Вспомогательная и дополнительная транспортная деятельность	3241,9	6781,6	7986,3	14441,6
Связь				
из них:	4765,9	6848,6	10364,6	10869,2
Почтовая и курьерская деятельность	104,0	173,7	190,9	195,6
Деятельность в области электросвязи	4661,9	6674,9	10173,7	10673,6
Справочно: по области	116597,7	146733,0	172794,2	193132,6

¹ по крупным и средним

ОСНОВНЫЕ ФОНДЫ ТРАНСПОРТА И СВЯЗИ

Структура основных фондов транспорта и связи¹

(на конец года; по полной учетной стоимости)

	2007г.	2008г.	2009г.	2010г.
	в процентах			
Транспорт и связь	100	100	100	100
Здания	14,2	13,2	11,6	9,5
Сооружения	37,7	30,9	29,4	34,2
Машины и оборудования	33,3	28,5	26,5	22,9
Транспортные средства	13,5	25,4	30,8	31,9
Производственный и хозяйственный инвентарь и другие виды материальных основных фондов	1,3	2,0	1,7	1,5
нематериальных основных фондов	0,0	0,0	0,0	0,0

Степень износа основных фондов транспорта и связи¹

(на конец года)

	2007г.	2008г.	2009г.	2010г.
	в процентах			
Транспорт и связь				
в том числе:	31,4	29,0	30,1	28,1
Деятельность сухопутного транспорта				
из них:	27,2	29,7	32,7	27,6
Деятельность железнодорожного транспорта	25,9	27,8	30,9	26,4
Деятельность прочего сухопутного транспорта	41,0	41,9	43,8	36,3
Транспортирование по трубопроводам	58,7	61,0	64,5	70,4
Деятельность водного транспорта				
из них:	45,0	16,6	12,7	13,0
Деятельность морского транспорта	45,0	16,7	12,7	13,0
Деятельность внутреннего водного транспорта	1,6	11,8	-	-
Деятельность воздушного транспорта	14,3	18,6	17,5	30,2
Вспомогательная и дополнительная транспортная деятельность	43,9	35,1	33,6	24,0
Связь				
из них:	39,1	35,7	43,9	48,9
Почтовая и курьерская деятельность	33,1	35,8	44,4	43,7
Деятельность в области электросвязи	39,2	35,7	43,9	49,0

¹ по крупным и средним

ОСНОВНЫЕ ФОНДЫ ТРАНСПОРТА И СВЯЗИ

Коэффициенты обновления основных фондов транспорта и связи ¹

	2007г.	2008г.	2009г.	2010г.
	в процентах			
Транспорт и связь				
в том числе:	15,2	18,2	19,7	18,0
Деятельность сухопутного транспорта				
из них:	9,8	10,0	10,5	21,5
Деятельность железнодорожного транспорта	9,1	10,3	10,7	22,4
Деятельность прочего сухопутного транспорта	23,7	8,7	8,8	12,6
Транспортирование по трубопроводам	1,9	0,1	4,3	6,8
Деятельность водного транспорта				
из них:	9,2	39,3	47,3	2,7
Деятельность морского транспорта	9,2	39,3	47,3	2,7
Деятельность внутреннего водного транспорта	100,0	90,2	-	-
Деятельность воздушного транспорта	47,2	22,4	4,9	0,4
Вспомогательная и дополнительная транспортная деятельность	21,4	14,7	14,6	29,8
Связь				
из них:	16,4	22,4	14,8	13,3
Почтовая и курьерская деятельность	50,5	45,2	9,3	11,0
Деятельность в области электросвязи	15,6	21,8	14,9	13,3

¹ по крупным и средним

ОСНОВНЫЕ ФОНДЫ ТРАНСПОРТА И СВЯЗИ

Коэффициенты ликвидации основных фондов транспорта и связи¹

	2007г.	2008г.	2009г.	2010г.
	в процентах			
Транспорт и связь				
в том числе:	0,4	0,3	0,6	0,5
Деятельность сухопутного транспорта				
из них:	0,3	0,3	0,3	0,4
Деятельность железнодорожного транспорта	0,2	0,2	0,2	0,2
Деятельность прочего сухопутного транспорта	1,1	0,9	1,1	2,1
Транспортирование по трубопроводам	0,2	0,3	0,7	0,6
Деятельность водного транспорта				
из них:	0,8	0,1	0,2	0,1
Деятельность морского транспорта	0,8	0,1	0,2	0,1
Деятельность внутреннего водного транспорта	-	-	-	-
Деятельность воздушного транспорта	0,4	-	0,4	0,1
Вспомогательная и дополнительная транспортная деятельность	1,2	0,7	0,5	0,7
Связь				
из них:	0,6	0,7	1,3	1,0
Почтовая и курьерская деятельность	-	-	0,7	0,9
Деятельность в области электросвязи	0,6	0,8	1,3	1,0

¹ по крупным и средним

ИНВЕСТИЦИИ В ОСНОВНОЙ КАПИТАЛ ТРАНСПОРТА И СВЯЗИ

Инвестиции в основной капитал - затраты на строительные работы всех видов; затраты по монтажу оборудования, на приобретение оборудования, требующего и не требующего монтажа, предусмотренного в сметах на строительство; на приобретение производственного инструмента и хозяйственного инвентаря, включаемых в сметы на строительство; на приобретение машин и оборудования, не входящих в сметы на строительство; на прочие капитальные работы и затраты.

Инвестиции в основной капитал¹

	2007г.	2008г.	2009г.	2010г.
	миллионов рублей			
Всего по области	30396,7	50621,9	43549,9	39661,1
в том числе по видам экономической деятельности:				
Транспорт и связь	5816,1	11846,5	11382,3	11615,1
связь	504,1	1994,7	1300,7	1062,9

Структура инвестиций в основной капитал

	2007г.	2008г.	2009г.	2010г.
	в процентах к итогу			
Всего по области	100	100	100	100
в том числе по видам экономической деятельности:				
Транспорт и связь	19,1	23,4	26,1	29,3
связь	1,7	3,9	3,0	2,7

¹ Без субъектов малого предпринимательства и параметров неформальной деятельности

ИНВЕСТИЦИИ В ОСНОВНОЙ КАПИТАЛ ТРАНСПОРТА И СВЯЗИ

Инвестиции в основной капитал за счет бюджетных средств

	2010г.		
	Инвестиции в основной капитал- всего	в том числе	
		федеральный бюджет	бюджеты субъектов федерации и местные бюджеты
миллионов рублей			
Всего по области	7930,6	2491,6	5439,0
Транспорт и связь	1194,6	202,0	992,6
Связь	12,0	13,0	-

Инвестиции в основной капитал малых предприятий¹ в 2010 году

	Инвестиции в основной капитал, млн. рублей	в % к итогу
Всего по области	1390,5	100
Транспорт и связь	27,6	2,0
Связь	6,5	0,5

¹ « Данные оперативной отчетности. Информация будет уточнена по результатам сплошного наблюдения субъектов малого и среднего предпринимательства»

ФИНАНСЫ И ТАРИФЫ ТРАНСПОРТА И СВЯЗИ

Прибыль (убыток) – конечный финансовый результат, выявленный на основании бухгалтерского учета всех хозяйственных операций. Данные по прибыли приводятся по полному кругу предприятий (организаций) в фактически действовавших ценах.

Доходы от перевозок – сумма средств, полученных транспортными предприятиями за перевозку грузов (включая почту), пассажиров (включая багаж), оказанные отправителем грузов и пассажиров, дополнительные услуги по перевозкам и за пользование имуществом транспорта. Общие доходы транспортных предприятий включают также доходы от сдачи в аренду подвижного состава, от погрузочно-разгрузочных и транспортно-экспедиционных работ, обслуживания подвижных путей, эксплуатации морского и внутреннего водного путевых хозяйств, применения авиации в подсобно-вспомогательной деятельности.

Индексы тарифов на грузовые перевозки позволяют определить изменение за текущий период тарифов грузовых перевозок (регулируемых, свободных и др.). Без учета изменения за этот период структуры перевезенных грузов по разнообразным признакам: по виду и размеру отправки груза, скорости доставки, расстоянию перевозки, территории перевозки, типу подвижного состава, степени использования его грузоподъемности и по другим признакам. Сводный индекс тарифов на грузовые перевозки рассчитывается из индексов тарифов на перевозку грузов отдельными видами транспорта (железнодорожным, внутренним водным, автомобильным, воздушным). По каждому виду транспорта регистрируется тариф услуги представителя. За услугу - представитель принимается перевозка одной тонны массового груза определенным видом транспорта на фиксируемое расстояние. Обследование тарифов осуществляется в выборочной совокупности транспортных организаций.

Индекс тарифов на услуги связи для юридических лиц характеризует изменение тарифов на услуги связи для бюджетных и коммерческих организаций, оказанных как по свободным тарифом, так и по регулируемым на федеральном, региональном уровнях.

Финансовые результаты предприятий и организаций транспорта и связи¹

	2010г.
	миллионов рублей
Выручка от продажи товаров, продукции, услуг (без НДС и акцизов)	
транспорт и связь	15260,0
связь	929,9
Справочно: по области	447541,3
Себестоимость товаров, продукции, услуг	
транспорт и связь	11929,7
связь	574,2
Справочно: по области	389552,1

¹ Полный круг

ФИНАНСЫ И ТАРИФЫ ТРАНСПОРТА И СВЯЗИ

Кредиторская и дебиторская задолженность предприятий и организаций транспорта и связи¹ (на конец года)

	2010г.
	миллионов рублей
Кредиторская задолженность (включая прочие долгосрочные обязательства)	
транспорт и связь	6833,8
связь	195,0
Справочно: по области	176501,7
Дебиторская задолженность	
транспорт и связь	6484,7
связь	219,5
Справочно: по области	145437,3

Сальдированный финансовый результат (прибыль минус убыток) предприятий и организаций транспорта и связи¹

	2010г.
	миллионов рублей
Транспорт и связь	702,7
Связь	446,0
Справочно: по области	13182,1

¹ Полный круг

ФИНАНСЫ И ТАРИФЫ ТРАНСПОРТА И СВЯЗИ

Доходы от перевозки грузов и пассажиров (в фактически действовавших ценах)

	2007г.	2008г.	2009г.	2010г.
	тысяч рублей			
Доходы от перевозки грузов и пассажиров транспортом				
железнодорожным	1377135,0	8993253,0	6814416,0	9016085,3
автомобильным	606394,0	802292,0	808367,4	1030051,7
внутренним водным	5250,0	-	9377,0	3105,9
электрическим	142916,0	152003,0	124984,2	116642,0
морским	21687,0	-	395323,0	126317,0
Перевозки грузов				
Доходы от перевозки грузов транспортом				
железнодорожным	827377,0	8506626,0	6226242,0	8408184,0
автомобильным	415232,0	645179,0	584480,0	866027,0
внутренним водным	5250,0	-	9377,0	3105,9
морским	21687,0	-	395323,0	126317,0
Перевозки пассажиров				
Доходы от перевозки пассажиров транспортом				
железнодорожным	549758,0	486527,0	588174,0	607901,3
автомобильным	191162,0	157113,0	223887,4	164024,7
электрическим	142916,0	152003,0	124984,2	116642,0

ФИНАНСЫ И ТАРИФЫ ТРАНСПОРТА И СВЯЗИ

Структура доходов по видам оказанных услуг связи

	2009г.
	в % от общего объема доходов от услуг связи
Связь - всего	100
в том числе:	
почтовая	6,3
документальная	14,5
междугородная и международная телефонная	8,1
местная телефонная	11,6
проводное вещание	0,2
радиосвязь, радиовещание, телевидение и спутниковая связь	4,1
подвижная электросвязь	45,8
присоединение и пропуск трафика	9,4
прочие услуги связи	-

Структура доходов по видам оказанных от услуг связи населению

	2009г.
	в % от общего объема доходов от услуг связи, оказанных населению
Связи - всего	100
в том числе:	
почтовая	3,4
документальная	8,9
междугородная и международная	7,2
местная телефонная	11,4
проводное вещание	0,3
радиосвязь, радиовещание, телевидение и спутниковая связь	3,8
подвижная электросвязь	65,0
прочие виды услуг	-

ФИНАНСЫ И ТАРИФЫ ТРАНСПОРТА И СВЯЗИ

Индексы тарифов на грузовые перевозки основными видами транспорта (декабрь к декабрю предыдущего года)

	2007г.	2008г.	2009г.	2010г.
	в процентах			
Транспорт общего пользования – всего	101,6	104,9	110,3	109,1
в том числе:				
железнодорожный	101,5	104,8	110,3	109,4
автомобильный	112,1	100,5	109,7	100,0
воздушный	149,7	102,7	111,6	-
внутренний водный	129,0	240,7	-	-

Индексы цен на услуги связи (декабрь к декабрю предыдущего года)

	2007г.	2008г.	2009г.	2010г.
	в процентах			
Индексы цен на услуги связи для юридических лиц	99	102,5	102,6	106,4

Индексы потребительских цен на услуги транспорта и связи (декабрь к декабрю предыдущего года)

	2007г.	2008г.	2009г.	2010г.
	в процентах			
Платные услуги -	113,1	116,6	113,0	108,0
из них:				
услуги пассажирского транспорта	101,3	118,0	104,1	105,6
связи	114,4	105,4	103,7	104,3

МАЛЫЕ ПРЕДПРИЯТИЯ НА ТРАНСПОРТЕ И СВЯЗИ

В настоящее время вопросы государственной поддержки МСП регулируются Федеральным законом от 24 июля 2007 г. N 209-ФЗ "О развитии малого и среднего предпринимательства в Российской Федерации", который вступил в силу с 1 января 2008 года. **К субъектам малого предпринимательства** отнесены коммерческие организации (юридические лица). В уставном капитале субъектов малого предпринимательства доля участия Российской Федерации, субъектов Российской Федерации, общественных и религиозных организаций, благотворительных и иных фондов не превышает 25 процентов. Доля, принадлежащая одному или нескольким юридическим лицам, не являющимся субъектами малого предпринимательства, не превышает 25 процентов. Средняя численность работников малых предприятий за отчетный период не превышает следующих предельных уровней : в промышленности, строительстве и на транспорте – 100 человек, в сельском хозяйстве и научно-технической сфере – 60 человек, в оптовой торговле – 50 человек, в розничной торговле и бытовом обслуживании населения – 30 человек, в остальных отраслях и при осуществлении других видов деятельности – 50 человек.

К субъектам малого предпринимательства относятся также **физические лица**, занимающиеся предпринимательской деятельностью без образования юридического лица (индивидуальные предприниматели), и крестьянские (фермерские) хозяйства.

Данные оперативной отчетности. Информация будет уточнена по результатам сплошного наблюдения субъектов малого и среднего предпринимательства.

Число малых предприятий (включая микропредприятия) по видам экономической деятельности в 2009г. (на конец года, единиц)

	Код по ОКВЭД	Всего	в том числе:	
			малые предприятия	микропредприятия
Всего		22201	2353	19848
в том числе:				
транспорт и связь	I	2039	218	1821
связь	64	98	13	85

Число малых предприятий (включая микропредприятия) по видам экономической деятельности в 2009г. (в % к итогу)

	Код по ОКВЭД	Всего	в том числе:	
			малые предприятия	микропредприятия
Всего		100	100	100
в том числе:				
транспорт и связь	I	9,2	9,3	9,2
связь	64	0,4	0,6	0,4

МАЛЫЕ ПРЕДПРИЯТИЯ НА ТРАНСПОРТЕ И СВЯЗИ

**Среднесписочная численность, работавших в малых предприятиях ,
(включая микропредприятия) по видам экономической деятельности в
2009г.
(человек)**

	Код по ОКВЭД	Всего	в том числе:	
			малые предприятия	микропредприятия
Всего		109358	45572	63786
в том числе:				
транспорт и связь	I	5834	3545	2289
связь	64	368	241	127

**Среднесписочная численность, работавших в малых предприятиях ,
(включая микропредприятия) по видам экономической деятельности в
2009г.
(в % к итогу)**

	Код по ОКВЭД	Всего	в том числе:	
			малые предприятия	микропредприятия
Всего		100	100	100
в том числе:				
транспорт и связь	I	5,3	7,8	3,6
связь	64	0,3	0,5	0,2

**Отгружено товаров собственного производства, выполнено работ и услуг
собственными силами (без НДС и акциза) малыми предприятиями
(включая микропредприятия) по видам экономической деятельности в
2009г.
(миллионов рублей)**

	Код по ОКВЭД	Всего	в том числе:	
			малые предприятия	микропредприятия
Всего		53077,2	33856,0	19221,2
в том числе:				
транспорт и связь	I	5363,3	3196,1	2167,2
связь	64	598,1	568,8	29,3

МАЛЫЕ ПРЕДПРИЯТИЯ НА ТРАНСПОРТЕ И СВЯЗИ

Отгружено товаров собственного производства, выполнено работ и услуг собственными силами (без НДС и акциза) малыми предприятиями (включая микропредприятия) по видам экономической деятельности в 2009г.
(в % к итогу)

	Код по ОКВЭД	Всего	в том числе:	
			малые предприятия	микропредприятия
Всего		100	100	100
в том числе:				
транспорт и связь	I	10,1	9,4	11,3
связь	64	1,1	1,7	0,2

Выручка от реализации товаров, продукции (работ, услуг) (включая микропредприятия) по видам экономической деятельности в 2009г.
(миллионов рублей)

	Код по ОКВЭД	Всего	в том числе:	
			малые предприятия	микропредприятия
Всего		293899,4	76586,5	217312,9
в том числе:				
транспорт и связь	I	17451,6	5764,6	11687,0
связь	64	3104,8	3075,5	29,3

Выручка от реализации товаров, продукции (работ, услуг) (включая микропредприятия) по видам экономической деятельности в 2009г.
(в % к итогу)

	Код по ОКВЭД	Всего	в том числе:	
			малые предприятия	микропредприятия
Всего		100	100	100
в том числе:				
транспорт и связь	I	5,9	7,5	5,4
связь	64	1,1	4,0	0,01

МАЛЫЕ ПРЕДПРИЯТИЯ НА ТРАНСПОРТЕ И СВЯЗИ

Инвестиции в основной капитал малых предприятий (включая микропредприятия) по видам экономической деятельности в 2009г.

(миллионов рублей)

	Код по ОКВЭД	Всего	в том числе:	
			малые предприятия	микропредприятия
Всего		2110,1	1974,2	135,9
в том числе:				
транспорт и связь	I	9,3	6,8	2,5
в том числе: связь	64	-	-	-

Инвестиции в основной капитал малых предприятий (включая микропредприятия) по видам экономической деятельности в 2009г.

(в % к итогу)

	Код по ОКВЭД	Всего	в том числе:	
			малые предприятия	микропредприятия
Всего		100	100	100
в том числе:				
транспорт и связь	I	0,4	0,3	1,8
в том числе: связь	64	-	-	-

Перевозка грузов автомобильным транспортом малых предприятий (включая микропредприятия) в 2009г.

(тыс. тонн.)

	Всего	в том числе:	
		малые предприятия	микропредприятия
Всего по Калининградской области	1841,9	1725,5	116,4
из них на коммерческой основе:	53,6	-	53,6
транспорт и связь	713,2	658,6	54,6
из них на коммерческой основе:	49,0	-	49,0
деятельность автопредприятий по перевозке грузов автотранспортом	600,9	600,9	-

МАЛЫЕ ПРЕДПРИЯТИЯ НА ТРАНСПОРТЕ И СВЯЗИ

Грузооборот, выполненный автомобильным транспортом малых предприятий (включая микропредприятия) в 2009г.

(тыс. тонно-км.)

	Всего	в том числе:	
		малые предприятия	микропредприятия
Всего по Калининградской области	248663,0	192583,3	56079,7
из них на коммерческой основе:	53873,8	-	53873,8
транспорт и связь	193391,8	140498,2	52893,6
из них на коммерческой основе:		-	51066,1
деятельность автопредприятий по перевозке грузов автотранспортом	82284,7	82284,7	-

Коммерческие грузовые перевозки и грузооборот, выполненный предпринимателями – владельцами грузовых автомобилей по данным выборочных обследований их перевозочной деятельности.

	2010г.
Перевезено грузов - всего , тыс. тонн	1004,1
Грузооборот - всего, тыс. тонно-км.	558906,9

СРЕДСТВА ИНФОРМАТИЗАЦИИ

Под информационными и коммуникационными технологиями понимаются технологии, использующие средства микроэлектроники для сбора, хранения, обработки, поиска, передачи и представления данных, текстов, образов и звука.

Территориальным органом ФСГС по Калининградской области проведено обследование юридических лиц (кроме субъектов малого предпринимательства) по вопросам **использования глобальных информационных сетей**. В обследовании приняло участие 1545 предприятий и организаций различных форм собственности, из них 1419 организаций, использовавших информационные и коммуникационные технологии.

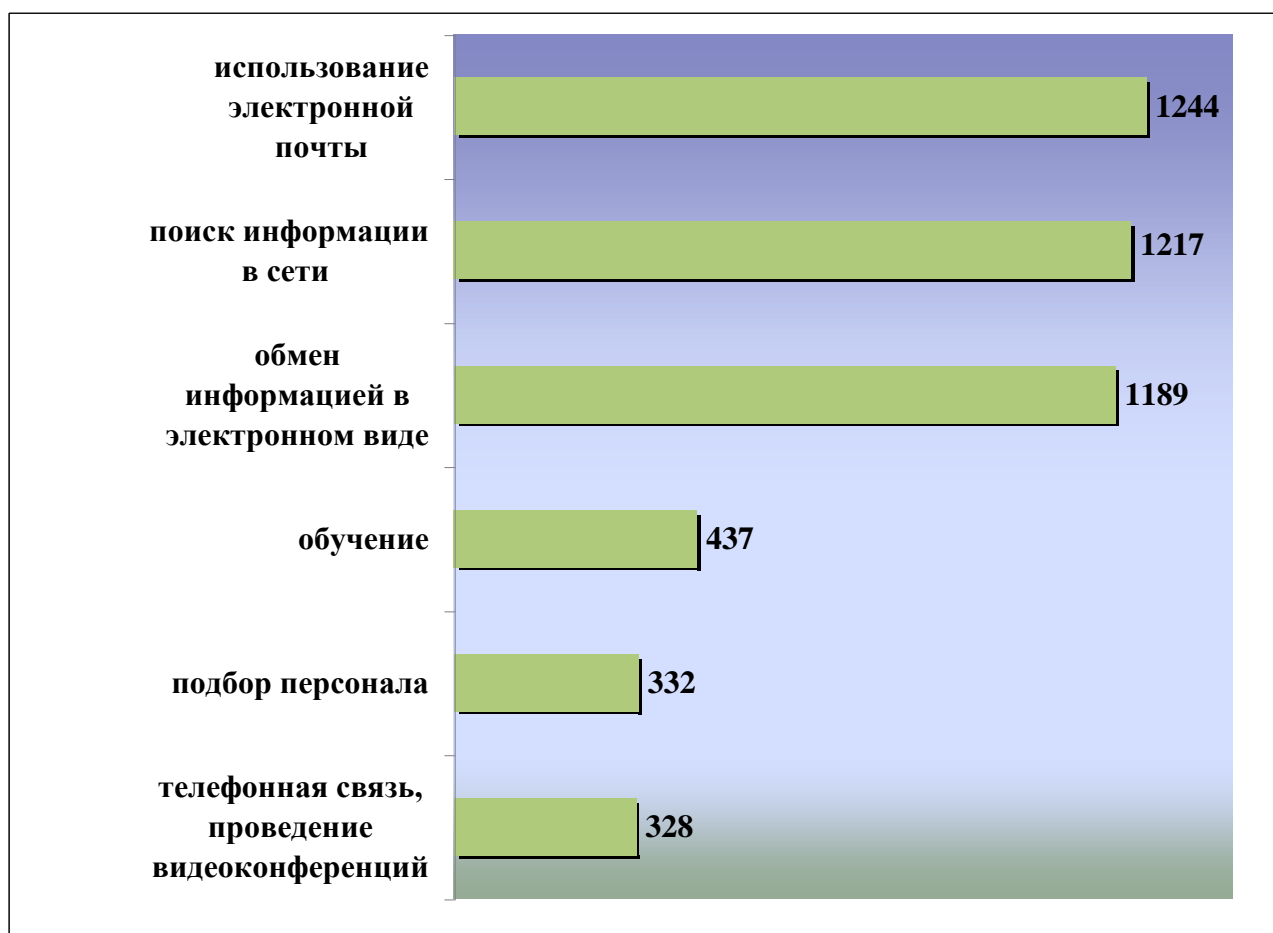
Распределение организаций, использовавших информационные и телекоммуникационные технологии по видам экономической деятельности 2010г; единиц

	Число обследованных организаций, всего:	Число организаций, использовавших ИКТ, всего:	из них:				
			персональные компьютеры	локальные вычислительные сети	электронную почту	сеть Интернет	выделенные каналы связи
Всего (по видам экономической деятельности)	1545	1419	1419	971	1248	1267	562
в том числе:							
Лесное хозяйство и предоставление услуг в этой области	3	3	3	2	3	2	-
Рыболовство, рыбоводство и предоставление услуг в этих областях	8	8	8	5	6	6	5
Добыча полезных ископаемых	5	5	5	5	5	5	4
Обрабатывающие производства	179	165	165	119	156	157	73
Производство и распределение электроэнергии, газа и воды	48	45	45	36	35	37	13
Строительство	40	35	35	18	32	32	15
Оптовая и розничная торговля; ремонт автотранспортных средств, мотоциклов, и предметов личного пользования	124	107	107	59	98	98	41
Деятельность гостиниц и ресторанов	17	14	14	7	9	9	8
Транспорт и связь	105	100	100	72	94	95	47
Финансовая деятельность	64	59	59	56	58	58	49
Операции с недвижимым имуществом, аренда и предоставление услуг	283	233	233	135	187	199	79
Государственное управление и обеспечение военной безопасности	334	323	323	243	292	294	128
Высшее профессиональное образование	26	25	25	25	25	25	16
Здравоохранение и предоставление социальных услуг	155	154	154	128	147	148	53
Деятельность по организации отдыха и развлечений, культуры и спорта	154	143	143	61	101	102	31

СРЕДСТВА ИНФОРМАТИЗАЦИИ

Из общего числа обследованных предприятий 91,8% оснащены персональными компьютерами, 82% - имеют подключение к сети Интернет, 80,8% - используют электронную почту, 62,8% - имеют локальные вычислительные сети, 36,4% - используют выделенные каналы связи.

Распределение числа организаций, использовавших Интернет в целях общего характера в 2010 году (единиц)



СРЕДСТВА ИНФОРМАТИЗАЦИИ

Распределение численности работников, использовавших информационные технологии по видам экономической деятельности, человек. 2010г.

	Численность работников в обследованных организациях, всего:	Численность работников, использовавших:					
		персональные компьютеры	локальные вычислительные сети	электронную почту	сеть Интернет	другие глобальные сети	выделенные каналы связи
Всего (по видам экономической деятельности)	128701	127107	117531	123822	124209	53142	90336
в том числе:							
Лесное хозяйство и предоставление услуг в этой области	89	89	62	89	52	-	-
Рыболовство, рыбоводство и предоставление услуг в этих областях	1051	1051	573	674	674	380	634
Добыча полезных ископаемых	2329	2329	2329	2329	2329	2008	2190
Обрабатывающие производства	26065	25059	24057	24866	24875	8867	17114
Производство и распределение электроэнергии, газа и воды	9889	9858	9511	9706	9767	4847	7790
Строительство	1973	1948	1489	1923	1923	209	1355
Оптовая и розничная торговля; ремонт автотранспортных средств, мотоциклов, и предметов личного пользования	11455	11402	10330	11326	11326	8854	10039
Гостиницы и рестораны	681	663	465	553	553	56	535
Транспорт и связь	13054	13001	12034	12930	12946	7146	10332
Финансовая деятельность	5733	5637	5631	5635	5635	5039	5494
Операции с недвижимым имуществом, аренда и предоставление услуг	9542	9374	7784	8423	8668	3964	5529
Государственное управление и обеспечение военной безопасности; социальное страхование	16638	16638	15882	16417	16458	5857	12816
Высшее профессиональное образование	5457	5453	5453	5453	5453	4109	4513
Здравоохранение и предоставление социальных услуг	19831	19823	18935	19415	19435	1652	10213
Деятельность по организации отдыха и развлечений, культуры и спорта	4897	4782	2996	4083	4115	154	1782

СРЕДСТВА ИНФОРМАТИЗАЦИИ

На начало 2010 года поступило 5611 персональных компьютеров, что на 5,8% меньше, чем на соответствующую дату 2009 года. От общего количества персональных компьютеров 80,5% находились в составе локальных вычислительных сетей.

Оснащенность персональными компьютерами по формам собственности в 2010г.

(единиц)

	Количество персональных компьютеров, всего	из них поступило в отчетном году	в том числе:		
			находящихся в составе локальных вычислительных сетей	имеющих доступ к глобальным сетям	
				всего	из них к интернету
Всего	56,7	5,6	45,6	30,8	24,8
По формам собственности:					
государственная	25,8	2,4	20,3	10,5	8,7
муниципальная	7,2	0,8	4,6	3,6	3,7
частная собственность	11,3	0,9	9,7	6,6	6,3
собственность общественных и религиозных организаций	0,3	0,03	0,2	0,2	0,2
смешанная российская собственность	6,0	0,9	5,7	5,1	1,2
Итого российская собственность	50,6	5,0	40,5	26,1	20,1
совместная российская и иностранная собственность	2,8	0,3	2,1	1,8	1,8
иностранная собственность	3,3	0,3	3,0	2,9	2,9

РОССИЙСКАЯ ФЕДЕРАЦИЯ И СЕВЕРО-ЗАПАДНЫЙ ФЕДЕРАЛЬНЫЙ ОКРУГ

В разделе представлены основные показатели, характеризующие работу транспорта, по регионам Северо - Западного федерального округа.

Отправление пассажиров железнодорожным транспортом общего пользования

	2007г.	2008г.	2009г.	2010г.
МИЛЛИОНОВ ЧЕЛОВЕК				
Республика Карелия	2,9	2,8	2,1	1,5
Республика Коми	3,1	3,1	2,9	3,1
Архангельская область	6,1	5,9	5,1	4,6
Вологодская область	4,3	4,0	3,5	3,2
Калининградская область	5,8	6,0	5,2	2,8
Ленинградская область	37,4	19,5	35,3	...
Мурманская область	1,2	1,2	1,2	1,0
Новгородская область	2,7	1,8	2,3	1,5
Псковская область	3,8	3,7	3,0	2,3
г. Санкт-Петербург	95,2	52,8	88,3	...

Перевозки пассажиров автобусами общего пользования¹

	2007г.	2008г.	2009г.	2010г.
МИЛЛИОНОВ ЧЕЛОВЕК				
Республика Карелия	3,9	2,3	1,7	1,4
Республика Коми	36,8	33,7	26,0	30,9
Архангельская область	60,2	47,1	33,5	32,7
Вологодская область	87,6	84,0	61,2	29,5
Калининградская область	18,4	12,4	20,3	16,5
Ленинградская область	43,3	37,4	35,1	...
Мурманская область	55,7	54,9	52,3	52,3
Новгородская область	108,5	90,1	72,7	70,8
Псковская область	65,9	62,2	55,8	57,5
г. Санкт-Петербург	484,5	492,2	454,7	...

¹ Без оценки перевозок пассажиров на маршрутах общего пользования, выполненных физическими лицами (владельцами автобусов).

**РОССИЙСКАЯ ФЕДЕРАЦИЯ И СЕВЕРО-ЗАПАДНЫЙ
ФЕДЕРАЛЬНЫЙ ОКРУГ**

**Отправление грузов железнодорожным транспортом
общего пользования**

	2007г.	2008г.	2009г.	2010г.
МИЛЛИОНОВ ТОНН				
Республика Карелия	20,8	22,3	18,7	118,9
Республика Коми	21,1	18,7	17,5	20,7
Архангельская область	14,6	12,9	10,3	17,8
Вологодская область	19,6	18,6	14,2	17,6
Калининградская область	2,1	2,4	2,0	3,2
Ленинградская область	41,0	39,7	32,0	...
Мурманская область	27,8	25,2	23,9	28,2
Новгородская область	6,1	6,2	5,2	5,6
Псковская область	1,8	1,3	0,8	3,8
г. Санкт-Петербург	7,7	7,6	5,2	...

**Перевозки грузов автомобильным транспортом
всех видов деятельности¹**

	2007г.	2008г.	2009г.	2010г.
МИЛЛИОНОВ ТОНН				
Республика Карелия	21,9	21,2	18,6	13,5
Республика Коми	33,9	33,5	29,7	26,0
Архангельская область	37,3	37,2	29,0	35,1
Вологодская область	39,2	40,4	37,3	37,2
Калининградская область	6,9	9,3	6,9	6,7
Ленинградская область	34,2	27,2	28,6	...
Мурманская область	5,7	5,3	4,7	4,5
Новгородская область	16,4	15,4	10,4	12,3
Псковская область	8,3	8,2	6,2	7,1
г. Санкт-Петербург	37,8	43,5	34,2	...

¹С учетом оценки объемов перевезенных грузов предпринимателями (физическими лицами)-владельцами грузовых автомобилей, осуществляющих коммерческие перевозки грузов

**РОССИЙСКАЯ ФЕДЕРАЦИЯ И СЕВЕРО-ЗАПАДНЫЙ
ФЕДЕРАЛЬНЫЙ ОКРУГ**

**Густота автомобильных дорог общего пользования
с твердым покрытием**
(на конец года)

	2007г.	2008г.	2009г.	2010г.
	километров дорог на 1 000 квадратных километров территории			
Республика Карелия	37	37	37	37
Республика Коми	14	14	14	14
Архангельская область	17	18	18	18
Вологодская область	81	81	79	81
Калининградская область	414	417	438	439
Ленинградская область	128	136	134	...
Мурманская область	18	19	19	19
Новгородская область	165	168	170	175
Псковская область	185	198	198	200

**Число дорожно-транспортных происшествий и
пострадавших в них**
(на конец года)

	Число происшествий				Погибло в происшествиях, человек			
	2007г.	2008г.	2009г.	2010г.	2007г.	2008г.	2009г.	2010г.
	на 100 000 населения							
Республика Карелия	123	115	116	122	16	12	16	16
Республика Коми	170	152	152	161	16	13	14	14
Архангельская область	217	198	196	187	18	16	16	16
Вологодская область	227	196	174	174	25	22	15	16
Калининградская область	146	146	143	138	23	22	18	17
Ленинградская область	209	203	199	...	45	39	35	...
Мурманская область	118	119	117	130	10	8	10	12
Новгородская область	275	287	255	246	42	40	32	34
Псковская область	233	221	204	228	33	32	27	27
г. Санкт-Петербург	202	193	173	...	15	13	10	...

**РОССИЙСКАЯ ФЕДЕРАЦИЯ И СЕВЕРО-ЗАПАДНЫЙ
ФЕДЕРАЛЬНЫЙ ОКРУГ**

**Наличие квартирных телефонных аппаратов
сети общего пользования или имеющих на нее выход,
на 1000 человек городского населения;
(на конец года)
штук**

	2007г.	2008г.	2009г.	2010г.
	штук			
Республика Карелия	294,2	299,6	301,4	306,4
Республика Коми	305,6	308,2	309,4	317,8
Архангельская область	275,9	279,2	279,2	275,6
Вологодская область	284,1	284,7	287,2	284,1
Калининградская область	260,3	265,5	276,6	274,1
Ленинградская область	277,0	279,3	279,0	260,5
Мурманская область	320,1	326,1	327,0	325,3
Новгородская область	301,4	325,1	329,3	299,6
Псковская область	299,8	301,8	302,6	292,7
г. Санкт-Петербург	388,0	391,3	388,5	364,1

**Наличие квартирных телефонных аппаратов
сети общего пользования или имеющих на нее выход,
на 1000 человек сельского населения
(на конец года)**

	2007г.	2008г.	2009г.	2010г.
	штук			
Республика Карелия	167,8	163,8	163,8	178,1
Республика Коми	202,2	207,9	211,8	230,9
Архангельская область	151,0	149,3	144,5	153,4
Вологодская область	119,7	117,8	116,8	121,8
Калининградская область	72,7	74,6	72,2	73,6
Ленинградская область	144,6	143,0	140,2	124,9
Мурманская область	124,8	125,6	125,8	150,8
Новгородская область	134,4	131,8	129,8	130,5
Псковская область	134,1	133,1	133,4	147,0

Руководитель

Г.С. Чурикова

**ТРАНСПОРТ, СВЯЗЬ, СРЕДСТВА ИНФОРМАТИЗАЦИИ
КАЛИНИНГРАДСКОЙ ОБЛАСТИ**

Статистический сборник

Ответственные за выпуск:

Н.В. Коковина

Тел.: (0112) 717-565

Факс: (0112) 53-62-00

Компьютерная верстка: Отдела региональных счетов и балансов, торговли и услуг, науки, строительства, инвестиций Калининградского территориального органа Федеральной службы госстатистики

Изготовлено в ЦИИУ Территориального органа
Федеральной службы госстатистики
по Калининградской области

Заказ № _____

Тираж ____ экз. 28.11. 2011г.

236006, Калининград, Московский проспект, 97